

QUALIFICACIONS DEL SÒL URBÀ

- Casc Antic (CA)
- Zona Intensiva A (I-A)
- Zona Intensiva B (I-B)
- Zona Extensiva (EXT)
- Zona de Serveis Industrials (SI)
- Zona Especial Molins (EM)
- Espais Lliures Públics (ELP)
- Espais Lliures Privats (ELR)

SISTEMES GENERALS I ALTRES DELIMITACIONS

- SISTEMES**
- Viari (V)
 - Viari - Aparcaments (V-A)
 - Pas cobert
 - Ferrocarril
 - Equipaments (EQ)
 - Serveis Públics
- ALTRES DELIMITACIONS**
- Sòl urbanitzable
 - Unitats d'execució
 - Bé d'Interès Cultural (BIC)
 - Entorn de protecció del BIC
 - Número de plantes
 - Element catalogat

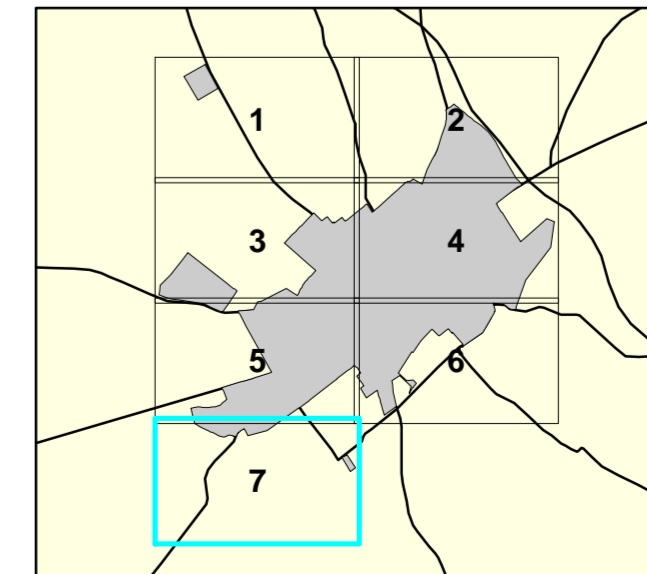
- Límit del sòl urbà
- Límit del sòl urbanitzable
- Límit del centre històric
- Profunditat edificable
- Vies ferroviàries

QUALIFICACIONS DEL SÒL RÚSTIC

- Zona de protecció de ferrocarril
- SOL RÚSTIC COMÚ**
- Àrea de Transició d'Harmonització
 - Àrea de Transició de Creixement
 - Resta de Sòl Rústic Comú
- SOL RÚSTIC PROTEGIT**
- Àrea de Protecció Territorial
 - Resta de Sòl Rústic Protegit



MODIFICACIÓ I ADAPTACIÓ DE LES NORMES SUBSIDIÀRIES AL PLA TERRITORIAL DE MALLORCA



Concepte:
ORDENACIÓ DEL SÒL URBÀ

Plànol núm:
SU - 07

Escala 1 : 1.000

GABINET D'ANÀLISI URBANÍSTICA I TERRITORIAL

GAAT

Josep Antoni Aguiló Arquitecte
Antoni Pons Geògraf
Miquel Àngel Escanellas Geògraf

www.gaat.es

Maig 2008