

QUALIFICACIONS DEL SÒL URBÀ

- Casc Antic (CA)
- Zona Intensiva A (I-A)
- Zona Intensiva B (I-B)
- Zona Extensiva (EXT)
- Zona de Serveis Industrials (SI)
- Zona Especial Molins (EM)
- Espais Lliures Públics (ELP)
- Espais Lliures Privats (ELR)

SISTEMES GENERALS I ALTRES DELIMITACIONS

SISTEMES

- Viari (V)
- Viari - Aparcaments (V-A)
- Pas cobert
- Ferrocarril
- Equipaments (EQ)
- Serveis Públics

ALTRES DELIMITACIONS

- Sòl urbanitzable
- Unitats d'execució
- Bé d'Interès Cultural (BIC)
- Entorn de protecció del BIC
- Número de plantes
- Element catalogat

- Límit del sòl urbà
- Límit del sòl urbanitzable
- Límit del centre històric
- Profunditat edificable
- Vies ferroviàries

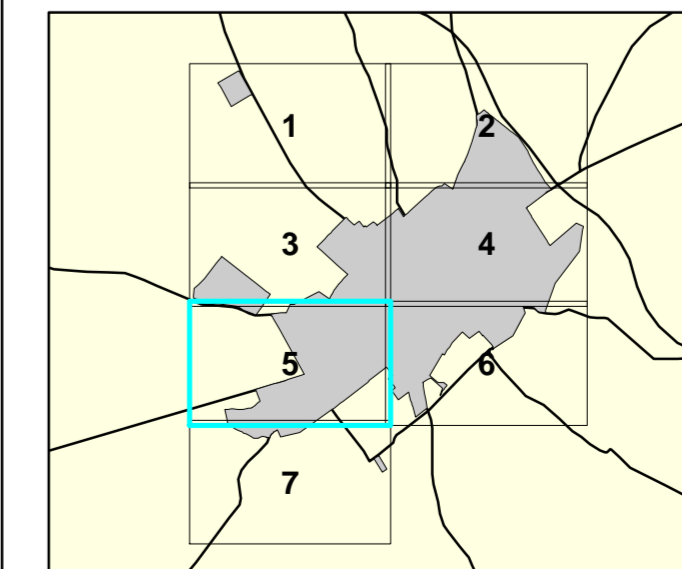
QUALIFICACIONS DEL SÒL RÚSTIC

- Zona de protecció de ferrocarril
- SÒL RÚSTIC COMÚ**
- Àrea de Transició d'Harmonització
- Àrea de Transició de Creixement
- Resta de Sòl Rústic Comú
- SÒL RÚSTIC PROTEGIT**
- Àrea de Protecció Territorial
- Resta de Sòl Rústic Protegit



AJUNTAMENT DE SINEU

MODIFICACIÓ I ADAPTACIÓ DE LES NORMES SUBSIDIÀRIES AL PLA TERRITORIAL DE MALLORCA



Concepte:
ORDENACIÓ DEL SÒL URBÀ

Plànol núm:
SU - 05

Escala 1 : 1.000



Josep Antoni Aguiló Arquitecte
Antoni Pons Geògraf
Miquel Àngel Escanellas Geògraf

Maig 2008