

ÀREES DE DESENVOLUPAMENT URBA

- Sòl Urbà
- Sòl Urbanizable

ÀREES SOSTRETES DEL DESENVOLUPAMENT URBA

- Sòl Rústic Comú**
- SRC-RG Règim General
 - SRC-ATh Àrea de Transició d'Harmonització
 - SRC-ATc Àrea de Transició de Creixement
 - SRC-RGF Règim General Forestal

- Sòl Rústic Protegit**
- SRP-APT Àrea de Protecció Territorial
 - SRP-AANP-AL Àrees d'Alt Nivell de Protecció d'Alzinars
 - SRP-AANP-CI Àrees d'Alt Nivell de Protecció de Cims

- Altres**
- Pedreres

Unitats d'Integració Paisatgística (UIP) i Àmbits de Planejament Coherent Supramunicipal (APCS)

- UIP 9 Pla
- APCS 8 Pla

ALTRES DELIMITACIONS

- Edificacions en sòl rústic
- Zona de policia de torrents
- Torrents
- Ruta del Gòtic
- Elements catalogats
- Codi elements catalogats

XARXA FERROVIÀRIA

- Vies ferroviàries
- Sistema General - Estació de Sant Joan
- Zona de protecció de ferrocarril

LLEI D'ESPAYS NATURALS

- Límit ANEI

XARXA VIÀRIA

- Primària
- Secundària
- Camins

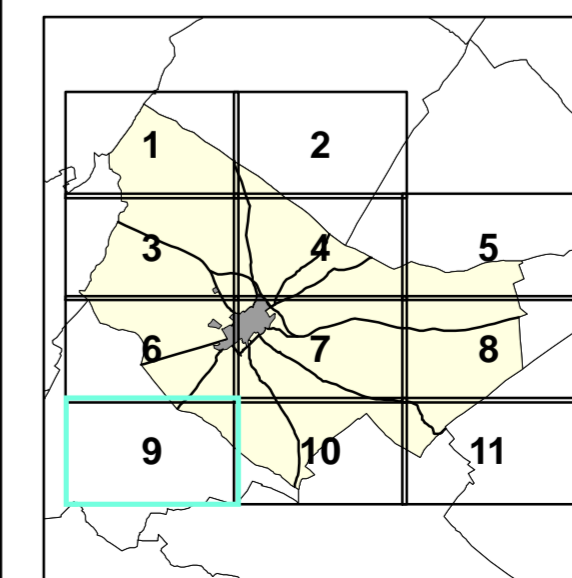
DETERMINACIONS PLA HIDROLÒGIC

- Restriccions absolutes 10 m.
- Restriccions màximes 250 m.
- Restriccions moderades 1000 m.
- Pous d'abastament



AJUNTAMENT DE SINEU

MODIFICACIÓ I ADAPTACIÓ DE LES NORMES SUBSIDIÀRIES AL PLA TERRITORIAL DE MALLORCA



Concepte:

ORDENACIÓ DEL SÒL RÚSTIC

Plànol núm:

SR - 09

Escala 1 : 5.000



Miquel Àngel Escanellas Geògraf
 Antoni Pons Esteva Geògraf
 Josep Antoni Aguiló Arquitecte

Maij 2008